

## DIAGNOSTISCHES ANGEBOT UND QUALITÄTSSICHERUNG

Das MVZ Pathologie bietet ein breites, modernes Spektrum der pathologischen Diagnostik. Die Pathologie ist ein wichtiger Partner der sich dynamisch entwickelnden modernen Medizin.

Um diesem Anspruch gerecht zu werden sehen wir uns verpflichtet, unsere Qualitätsstandards und Spektrum unseres diagnostischen Angebotes stetig zu Verbessern.

Wenn Sie weitere Informationen zu unserer Immunzytochemie und Immunhistochemie ( z.B. über die Zellblocktechnik) erhalten möchten:

Fr. Wezgowiec (Institutsmanagerin),

Tel. 0203/6008-1638,

beantwortet gerne Ihre Fragen ...



**PD Dr. med. Michael Muders, MHBA**

... und Team

Unser Zyto -Team steht Ihnen für die Klärung inhaltlicher und organisatorischer Fragen gerne zur Verfügung.

### Kontakte:

#### Zytologie:

##### **Labor**

Fr. Holzum

Tel. 0203/6008-3971

##### **Büro**

Fr. Wohlgemuth

Tel. 0203/6008-1621

Fax 0203/6008-1627

#### Rechnungsabteilung

Fr. Urbaniak

Tel. 0203/6008-1631

#### Service & Fahrdienst:

Hr. Müller

Tel. 0203/6008-1610

Fax 0203/6008-1649

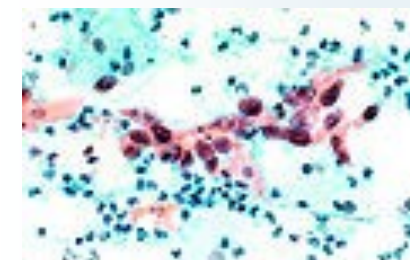
#### Kundenbetreuung:

Fr. Ehrenberg

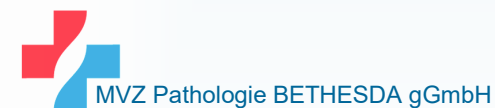
Tel. 0203/6008-1608

**Wir freuen uns auf Ihren Anruf!**

## Zum Umgang mit zytologischen Proben



Um eine konstant hohe Qualität und einen reibungslosen Ablauf in der zytologischen Diagnostik gewährleisten zu können, sind einige Punkte zu beachten und wir bitten daher um Ihre geschätzte Mithilfe.



MVZ Pathologie BETHESDA gGmbH

Heerstr.219  
47053 Duisburg

Telefon: 0203/6008-1601  
Fax: 0203/6008-1649

Besuchen Sie auch unsere Homepage:  
**[www.pathologie-duisburg.de](http://www.pathologie-duisburg.de)**  
E-Mail: [info@pathologie-duisburg.de](mailto:info@pathologie-duisburg.de)



## Kennzeichnung der Probengefäße & Angaben auf den Begleitscheinen

Generell sollte jedes Auftragsformular und Probengefäß den Namen, den Vornamen, das Geburtsdatum sowie Informationen zum Versicherungsverhältnis der Patient\*innen enthalten.

- Bei im Ausland lebenden Patient\*innen bitten wir um Rücksprache mit unserer Rechnungsabteilung.
- Bei privat versicherten Kindern bitte den Namen der Eltern mit angeben.

### Wichtige Angaben für unsere

#### Diagnostik

Neben der genauen Bezeichnung des Untersuchungsgutes bitten wir Sie, die wichtigsten klinischen Angaben zu dokumentieren.

- Verdachtsdiagnose/Fragestellung
- Vorbefunde/Therapien

Bearbeitungswunsch deutlich und lesbar angeben (EILT)

Bitte geben Sie eine Telefonnummer, für die Befundübermittlung und eventuelle Rückfragen an.

Die telefonische Befunddurchgabe erfolgt am nächsten Werktag ab 9.00 Uhr

## Hinweise zu Transport und Versand

Alle Flüssigkeiten sollten direkt nach der Abnahme, nativ ohne Zusätze oder auf speziellen flüssigen Fixiermedien, wie z.B. CytoRich versandt werden.

Je „frischer“ das Material, umso höher die Ausbeute an diagnostisch relevanten Zellen.

Bitte die Proben notfalls (z.B. über Nacht sowie an Sonn- und Feiertagen) vorübergehend im Kühlschrank aufbewahren.

### Punktionsflüssigkeiten:

Seröse Flüssigkeiten bitte bis max. 100ml, in gut verschlossenen Gefäßen, ohne Fixierung zeitnah einsenden.

#### Liquor:

Sehr empfindliches Material wie Liquor sollte schnellstmöglich bearbeitet werden, daher ist ein direkter Transport nach Abnahme zu empfehlen.

#### Urin/Sputum:

Sputum immer zu gleichen Teilen mit 50% Ethanol auffüllen.

Urinproben sollten möglichst schnell verarbeitet werden. Kann der Harn nicht zeitnah verarbeitet werden, ist eine Fixierung mit 50% Ethanol angeraten.

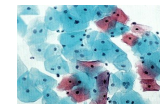
### Ausstrichpräparate:

#### Mamillensekret, Feinnadelpunktaten, BAL und Aspiraten:

Ausstriche bitte gut leserlich beschriften und lufttrocknen lassen.

Verbleibende Restflüssigkeiten bitte ebenfalls mitschicken um ggf. die **Zellblocktechnik** für Immunhistochemische und molekulare Analysen durchführen zu können.

### Gynäkologische Abstriche und Mundschleimhaut:



Mit Spatel oder Bürste, das Material entnehmen und durch abstreichen auf dem Objektträger gleichmäßig, nicht zu dick, ohne Druck auftragen.

Sofortige Sprühfixierung mit MerkoFix.

( Sprühabstand 30cm)

### Hinweis zur Konservierung

Eine generelle Konservierung ist bei zügigem Transport nicht nötig. Bei längeren Transportwegen z.B. Postversand wird empfohlen eine Konservierungsart mit dem Labor abzusprechen.

Bei Fragen wenden Sie sich bitte vor Beginn der Untersuchung telefonisch an die Abteilung für Zytologie.

**Tel.: 0203/6008-1621 oder 6008-3971**

### Anträge und Formulare

Gerne stellen wir Ihnen für die Übersendung von Untersuchungsmaterialien (Abstriche und Flüssigkeiten) entsprechende Versandtüten, Gefäße und Begleitscheine zur Verfügung.

Faxbestellformulare finden Sie unter:  
**[www.pathologie-duisburg.de](http://www.pathologie-duisburg.de)**