

Neuroendokrine Marker 2015 - Auswertung

- Ihre Ergebnisse sind mit farbigen Punkten gekennzeichnet -
(grün-richtig, gelb-bedingt richtig, rot-falsch, grau-unbewertet)

Chromogranin

[Erfolgsquote 51/62 => 82,2 %]

P 1

P 2

P 3

P 4

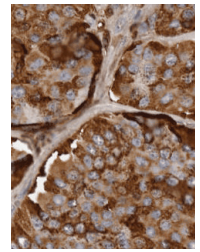
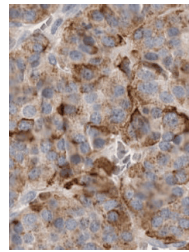
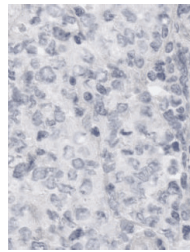
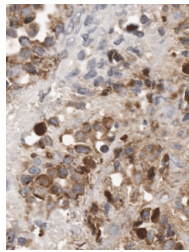
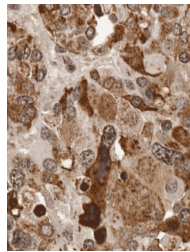
P 5

Farbintensität	
negativ	0
+	1
++	2
+++	3

Bew.	Soll=3	N	Bew.	Soll=1-2	N	Bew.	Soll=0	N	Bew.	Soll=2	N	Bew.	Soll=3	N
		1			11	+		61			1			0
		4	+		30			0			9			2
+		25			21			1	+		29			13
		32			0			0			23	+		46

Einschränkung der Beurteilbarkeit	
Gewebe abgeschwommen	0
Färbung technisch fehlerhaft	0
kein repräsentatives Gewebe	0

Bew.	N	Bew.	N	Bew.	N	Bew.	N	Bew.	N
	0		0		0		0		1
	0		0		0		0		0
	0		0		0		0		0



P 6

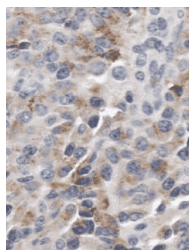
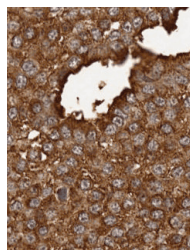
P 7

Farbintensität	
negativ	0
+	1
++	2
+++	3

Bew.	Soll=3	N	Bew.	Soll=1-2	N
		1			17
		0	+		31
		1			14
+		60			0

Einschränkung der Beurteilbarkeit	
Gewebe abgeschwommen	0
Färbung technisch fehlerhaft	0
kein repräsentatives Gewebe	0

Bew.	N	Bew.	N
	0		0
	0		0
	0		0



2 von 2	2 von 2	2 von 2	2 von 2	2 von 2
2 von 2	2 von 2			
Chromogranin -> 14 von 14 Punkten ✓				